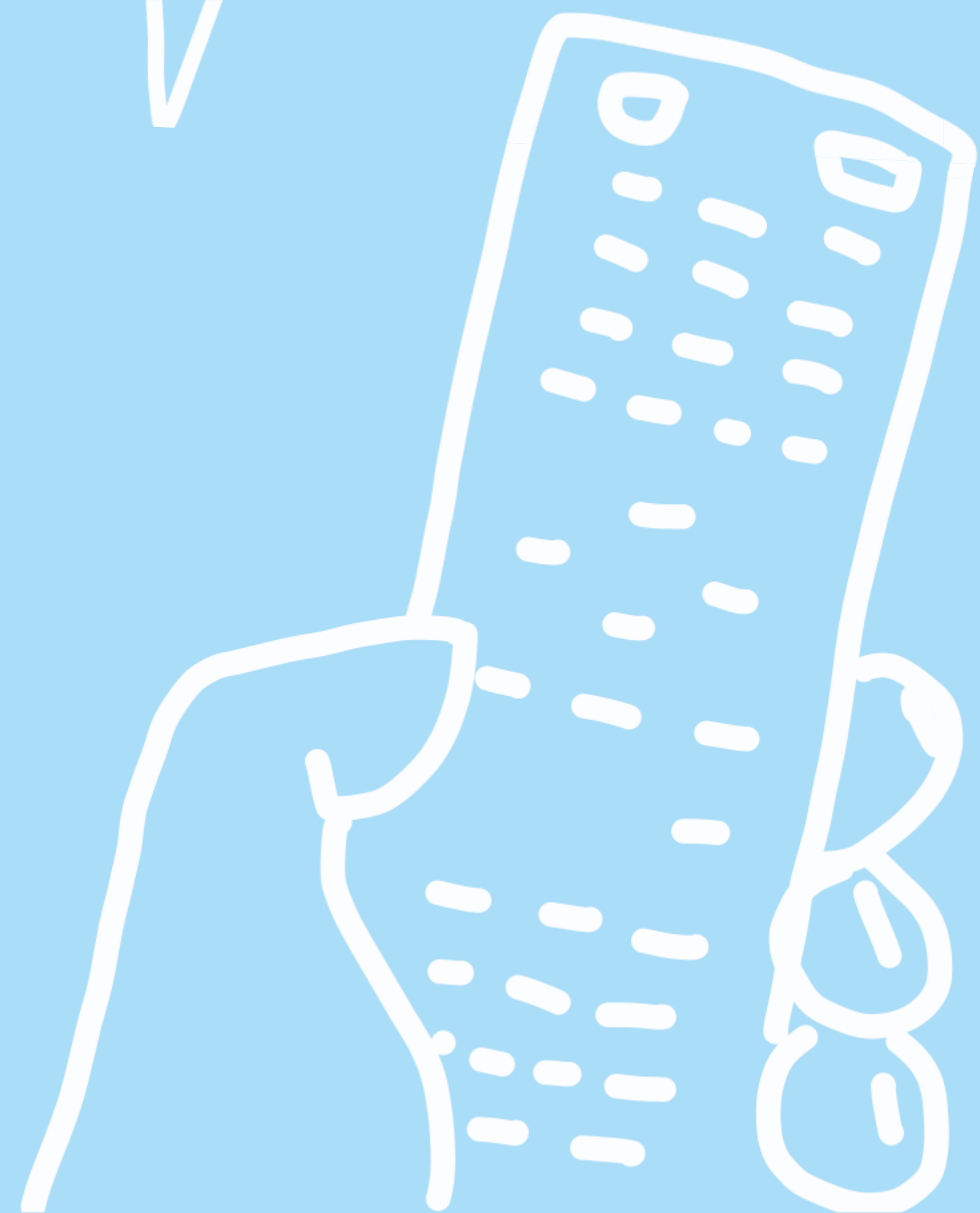


82,8% wünschen sich **weiterhin**
regelmäßige Online-Gottesdienste



Teilnahme an Online-Gottesdiensten



Teilnahme bis
erneutem Start der PG

24,2%

Teilnahme auch nach
erneutem Start der PG

65,4%

Noch nie teilgenommen aber
Interesse an Online-Gottesdiensten

4,7%

Kein Interesse
an Online-Gottesdiensten

5,7%

Präsenzgottesdienste=PG

Umfrageteilnehmende

ca. 5000

Befragte aus 5 EKD-Gliedkirchen,
insbesondere Online-Gottesdienstbesuchende

66,6%

der Teilnehmenden
sind **verheiratet**

Wohnsituation

42,8% Paar

33,4% Familie mit Kindern

19,6% alleine

4,1% WG

0,2% Seniorenheim o.ä.

städtische
Region

50,5%

46,9%

ländliche
Region

2,6%

kann ich nicht sagen

Die **Musik** sollte eine
Kombi aus **modernen** und
klassischen Liedern sein,
wünschen sich **73,9%**



überwiegend
erlebte Atmosphäre
freundlich,
ermutigend,
einladend

**Atmosphäre
und Länge**



Die Gottesdienstlänge
sollte unter 30 Minuten sein,
maximal 45 Minuten



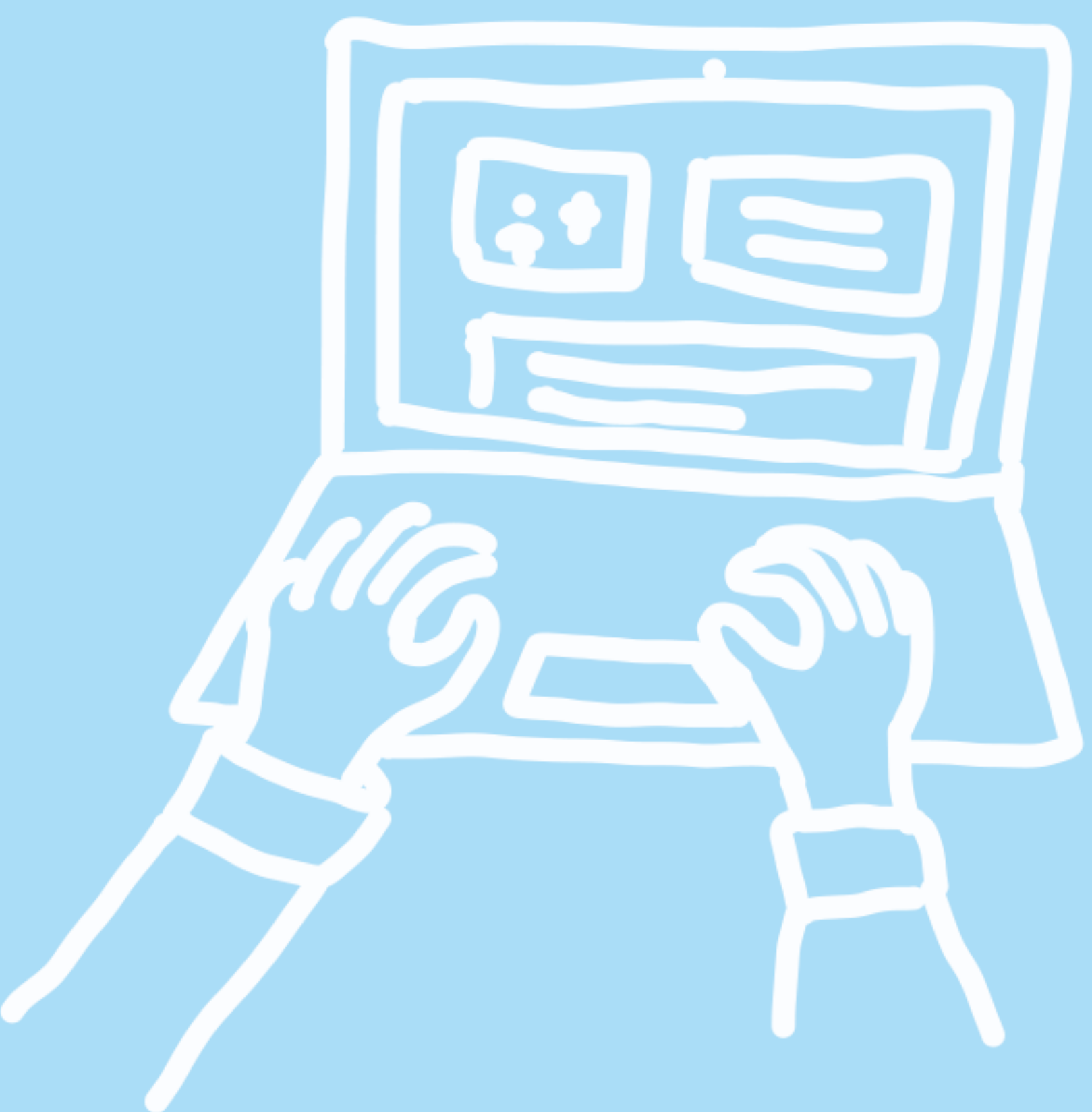
61,5% wünschen sich als **Drehort**
den **sakralen Kirchraum**,

die **wenigsten** sind **zufrieden** mit
einer **Studioecke außerhalb des Kirchraums**

Der passende Raum und Beteiligungsmöglichkeiten

interaktive Beteiligung
sollte erfolgen über...

- ... soziale Netzwerke (36,6%)
- ... ein Videokonferenz-System (25,0%)
- ... den YouTube-Chat (23,5%)



38,5%
möchten interaktiv am
Gottesdienst beteiligt werden

48,6%
sind mit einer reinen
Übertragung zufrieden